

TISCHLER

Offizielles Fachorgan der Bundesinnung und der Landesinnungen der Tischler | Mai 2019

JOURNAL 05



Neue Wege in der Werkstatt

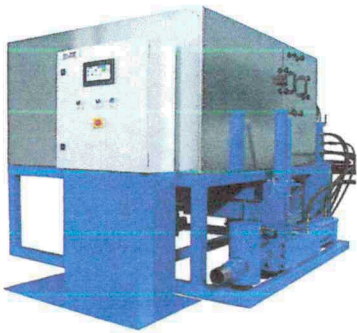
Wie Hightech-Werkzeuge und neue Maschinenkonzepte die Fertigung verändern..

Kollege Roboter

Ersetzt der elektronische Gehilfe den Handwerker? *AB SEITE 8*

Netzwerke als Chance

Über den Strukturwandel in der Tischlerbranche *AB SEITE 16*

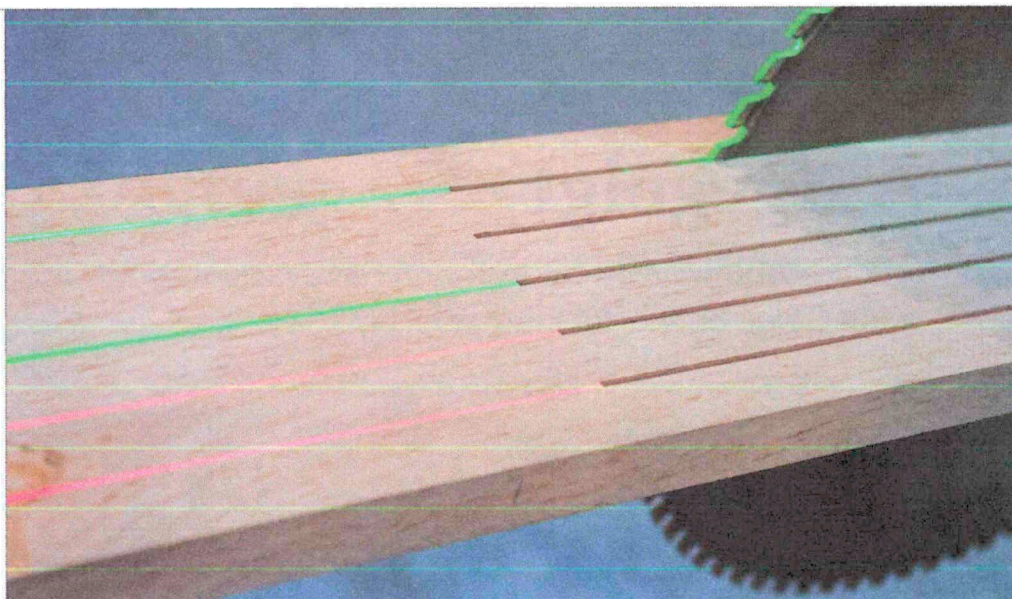
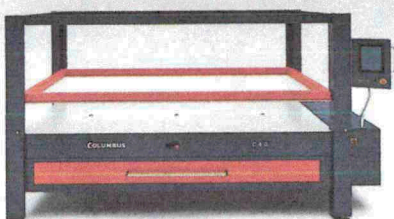


ANWENDERFREUNDLICH

Der Lufttechnik-Spezialist Scheuch Ligno zeigt auf der Ligna erstmals Briкетtpres- sen mit einer besonders anwenderfreund- lichen Steuerung. Diese ermöglicht die Speicherung und Dokumentation von Pa- rametern wie Temperatur und Druck und die Erstellung eines Betriebsprotokolls. So lässt sich der aktuelle Status der Presse jederzeit kontrollieren. Scheuch Ligno hat außerdem das Sepas 8000-Absaug- system für die Innenaufstellung erweitert – dieses wird jetzt als Sepas 16000 mit der doppelten Luftmenge angeboten. www.scheuch-ligno.com, Halle 27, Stand H19 ■

MITWACHSENDES SYSTEM

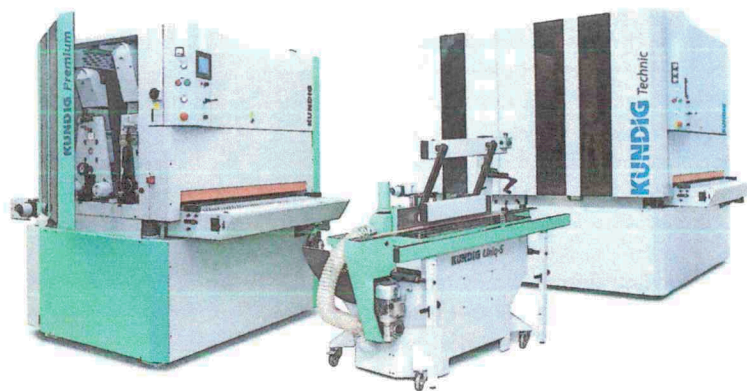
Das Linzer Unternehmen Columbus, Spezialist für Vakuumpress-Technologie, präsentiert passend zum 40-jährigen Firmenjubiläum mit dem Modell Co- lumbus C40 ein modular aufgebautes Vakuumpressen-System. Damit ist es möglich, eine günstige Basismaschine nachträglich aufzurüsten. Sollte man beispielsweise mit der Holzverarbeitung starten und nachträglich auf Kunststoff- verarbeitung erweitern wollen, reicht es aus, die dafür notwendigen Module nachzubestellen. Das System wächst mit den steigenden Anforderungen des An- wenders mit. Damit will man Klein- und Großunternehmen ein auf die jeweiligen Bedürfnisse anpassbares High-End- System bieten. www.columbus-tech.com, Halle 12, Stand B86 ■



Auf der Ligna zeigen die Aussteller wieder aktuelle Holzbearbeitungs-Technologien für alle Ansprüche.

Leitmesse Ligna

MESSE Mehr als 1500 Aussteller präsentieren auf der Ligna in Hannover vom 27. bis 31. Mai einen umfassenden Querschnitt über aktuelle Technologien aus der Holzbe- und -verarbeitung. Von der Einzelmaschine über Werkzeugsysteme bis zur großen Anlage, vom digitalen Service bis zu kollaborativen Robotiksystemen, vom Möbelbau über die Fenster- herstellung bis zu Forsttechnik reicht das Spektrum an Themen und Produkten, das die Aussteller aus mehr als 50 Ländern auf dem Messegelände präsentieren. Auf diesen und den folgenden Seiten präsentieren wir eine kleine Vorschau ausgewählter Hersteller. www.ligna.de ■



Kündig zeigt in Hannover sein komplettes Schleifmaschinen-Portfolio.

KOMPLETTES SPEKTRUM

Am Messestand des Schweizer Schleifmaschinenherstellers Kündig werden Schleiftech- nologien für vielfältige Anforderungen vorgeführt. An den angeschlossenen Maschinen kann auch testgeschliffen werden. Das Spektrum reicht von der klassischen Zweiband- Tischlermaschine über die patentierte Diagonal-Schleiftechnologie, das Querband- Hochglanzaggregat, Strukturbürsten, das Karussellbürstenaggregat bis hin zur Oben-/ Unten-Schleifanlage. Mit der Serie Uniq bietet Kündig auch vielseitige Kantenschleif- maschinen an. Das Modell Uniq-S ist etwa für das Schleifen von Serien ausgestattet, die Variante Uniq-S Lack mit einsatzgesteuertem Schleifschuh bietet eine maßgeschneiderte Lösung für das Schleifen lackierter Kanten.

www.kundig.at, Halle 16, Stand D19 ■